



Features

- 8" to 14" c/c widespread installation
- Rough-in compatible with H2flo trims finishing by 43TCP and 43TMB
- Pressure balance built into the cartridge
- Temperature limiting device
- Automatic flow shut off when cold water supply is interrupted
- Test plugs for full field testing included
- Optional anchoring tool for mixer (40KEY sold separately)

Bathtub spout included with trim:

- Slip-on with built-in diverter
- Maximum flow of 22.5 L/min (6 gpm) at 60 psi

Hand shower included with trim:

- 59" chromed metal flexible hose
- Holder and hose included
- Brass body
- 1/2" PEX connections with flexible stainless steel braided connectors

Cartridge

- Ceramic (FC9AC010) included with trim



Caractéristiques

- Installation à entraxe ajustable variant de 8 à 14 pouces c/c
- Installation primaire compatible avec garnitures H2flo se terminant par 43TCP et 43TMB
- Pression équilibrée intégrée à la cartouche
- Limiteur de température
- Fermeture automatique du débit si l'alimentation d'eau froide est interrompue
- Bouchons d'essai pour test d'eau inclus
- Outil optionnel pour ancrage du mélangeur (40KEY vendu séparément)

Bec de baignoire inclus avec la garniture :

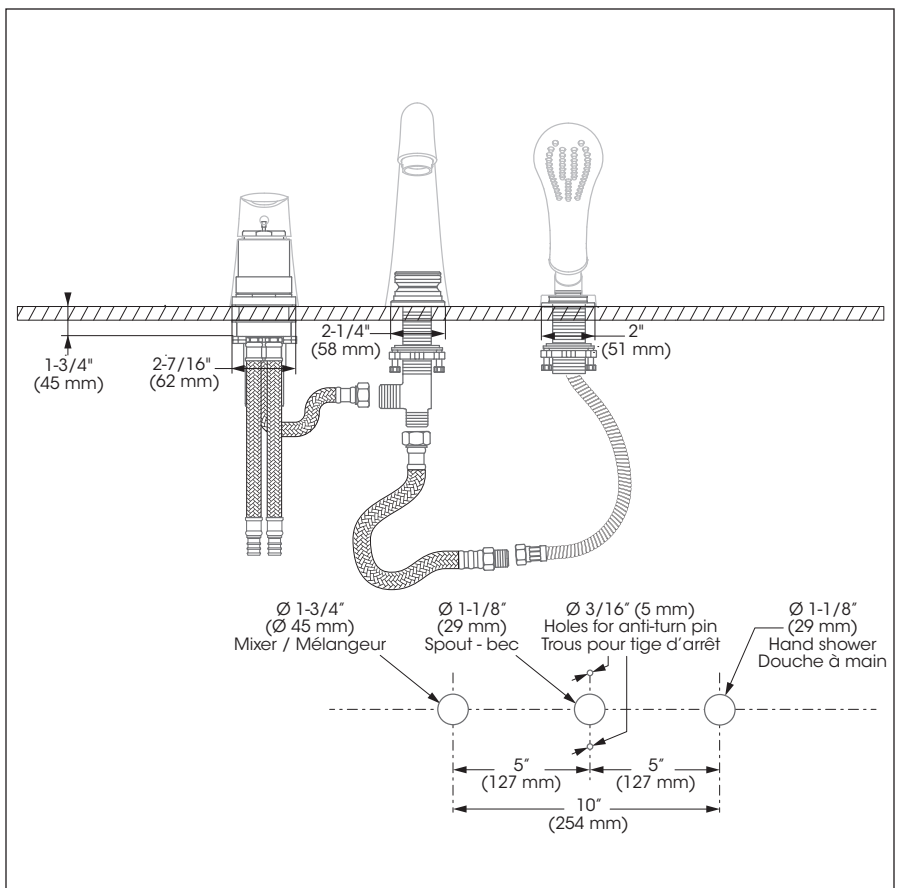
- De type Slip-on avec inverseur intégré
- Débit maximal de 22,5 L/min (6 gpm) à 60 psi

Douche à main incluse avec la garniture :

- Boyau de 59 pouces en métal chromé
- Support et boyau inclus
- Corps en laiton
- Raccordements 1/2 pouce PEX avec connecteurs flexibles tressés en acier inoxydable

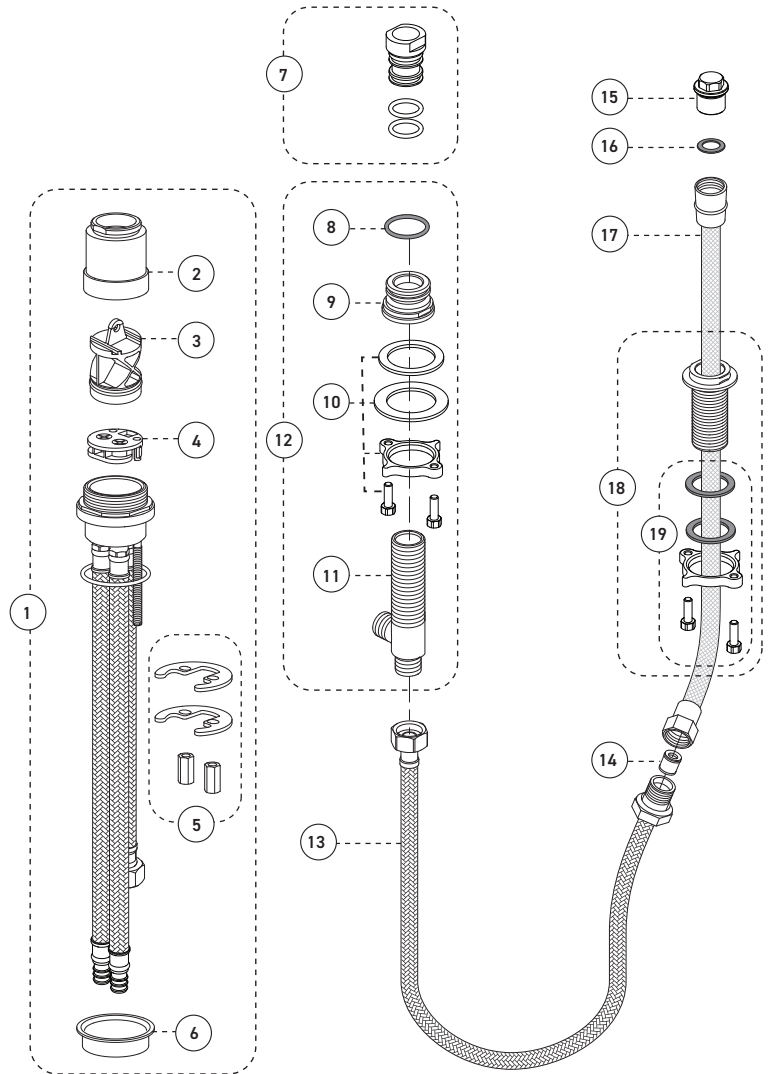
Cartouche

- Céramique (FC9AC010) incluse avec la garniture



*Roman Bathtub Rough-in
Installation primaire pour baignoire romaine*

No	Description		Part Pièce
1	Pressure balanced mixer (1/2" PEX)	Mélangeur pression balancée (1/2 pouce PEX)	FCKTSA014P
2	Threaded sleeve	Douille filetée	FCOTH9048
3	Test plug	Bouchon d'essai	FCOTH1004
4	Check valve kit	Ensemble de soupapes anti-retour	FCKTS9024
5	Mixer anchor kit	Ensemble d'ancrage du mélangeur	FCKTS4003
6	Anchoring sleeve	Douille d'ancrage	FCOTH9023
7	Spout bushing test plug	Bouchon d'essai pour manchon du bec	N / A
8	O-ring	Joint torique	93044-7
9	Spout bushing	Manchon du bec	FCBDR1001
10	"T" spout connector anchor kit	Ensemble d'ancrage du raccord en Té	FCKTS4035
11	"T" spout connector	Raccord en Té du bec	FCBDR7014
12	Spout connector kit	Ensemble de raccord du bec	FCKTSA013
13	Flexible braided connector	Raccord flexible tressé	FC905245H
14	Check valve	Soupape anti-retour	96077X
15	Flexible braided connector test plug	Bouchon d'essai pour raccord flexible tressé	N / A
16	Rubber washer	Rondelle de caoutchouc	FCWAA1014
17	Hand shower flexible hose	Boyaux de douche à main	FC96180
18	Hand shower support kit	Ensemble de support de douche à main	FCKTS5015
19	Hand shower anchor kit	Ensemble d'ancrage du de support de douche à main	FCKTS4036



Replacement parts are available on order through customer service: 1 800 361-5960

Les pièces de remplacement sont disponibles sur commande par le biais du service à la clientèle: 1 800 361-5960



This product is covered by a limited lifetime warranty. The matte black finish is covered by a 5 year warranty. For complete details visit: belangerH2O.com

Ce produit est couvert par une garantie à vie limitée. Le fini noir mat est couvert par une garantie de 5 ans. Pour tous les détails consultez : belangerH2O.com

©2020 Tubular Industries of Canada ULC ("Belanger"). All Rights Reserved. This information is based on data believed to be reliable but Belanger makes no warranties, express or implied, as to its accuracy and assumes no liability arising out of its use. The data listed falls within the normal range of product properties but should not be used to establish specification limits or used alone as the basis of design. Belanger's liability to purchasers is expressly limited to the terms and conditions of sale. Tubular Industries of Canada ULC is part of the Oatey family of companies. A list of Belanger trademarks can be found on Oatey.com.

©2020 Industries de Conduits Tubulaires du Canada Ltée ("Bélanger"). Tous droits réservés. Cette information est fondée sur des données considérées comme fiables, mais Bélanger n'offre aucune garantie expresse ou implicite quant à son exactitude et décline toute responsabilité découlant de son utilisation. Les données énumérées entrent dans la plage normale des propriétés du produit, mais ne devraient pas être utilisées afin d'établir des limites de spécification ou utilisées comme unique directive de conception. L'obligation de Bélanger envers les acheteurs est expressément limitée aux modalités de vente. Industries de Conduits Tubulaires du Canada Ltée fait partie de la famille d'entreprises d'Oatey. Une liste des marques Bélanger est disponible sur le site web Oatey.com.